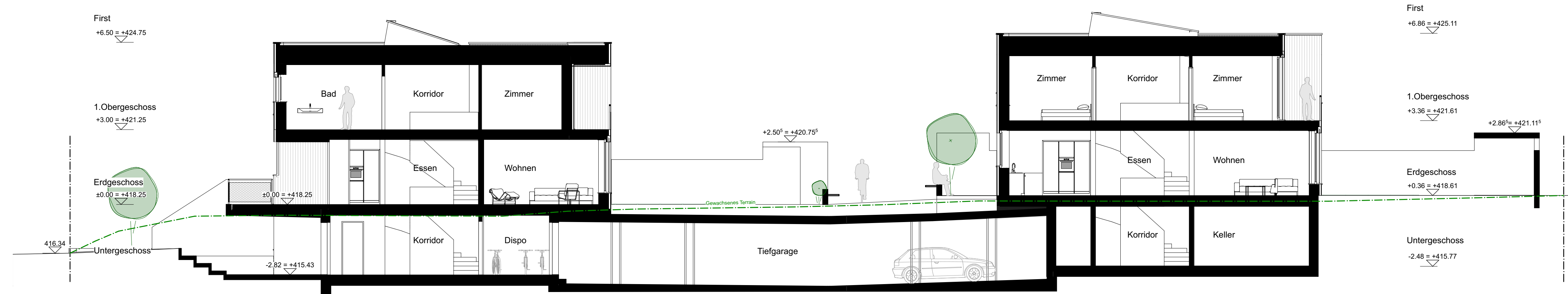
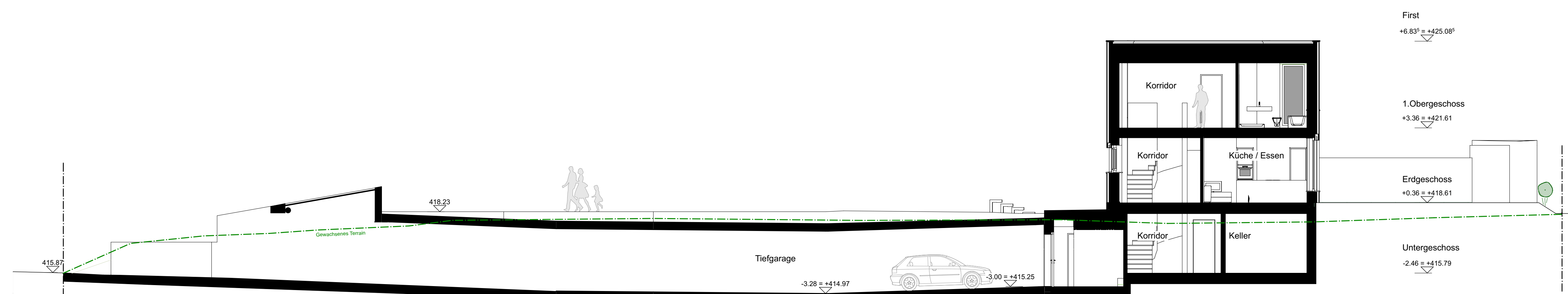


Schnitt A-A



Schnitt B-B

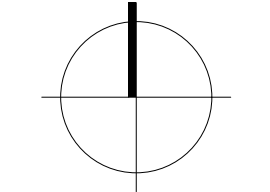


Schnitt C-C



Situationschema 1:500

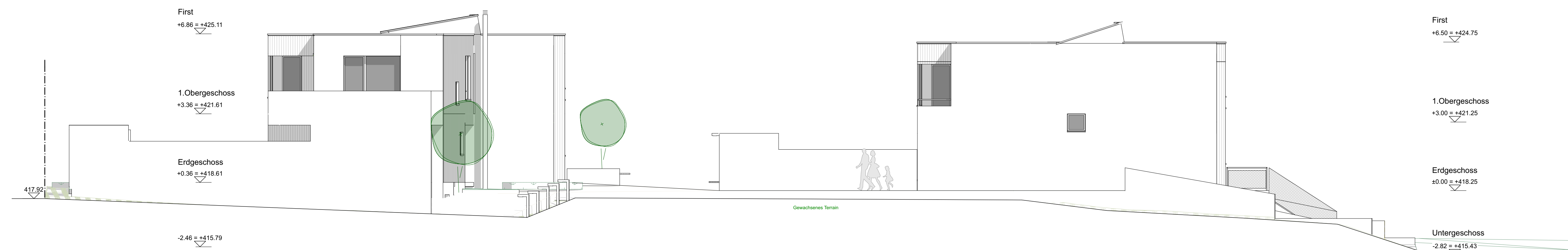
- Bestand
- Neubau
- Abbruch



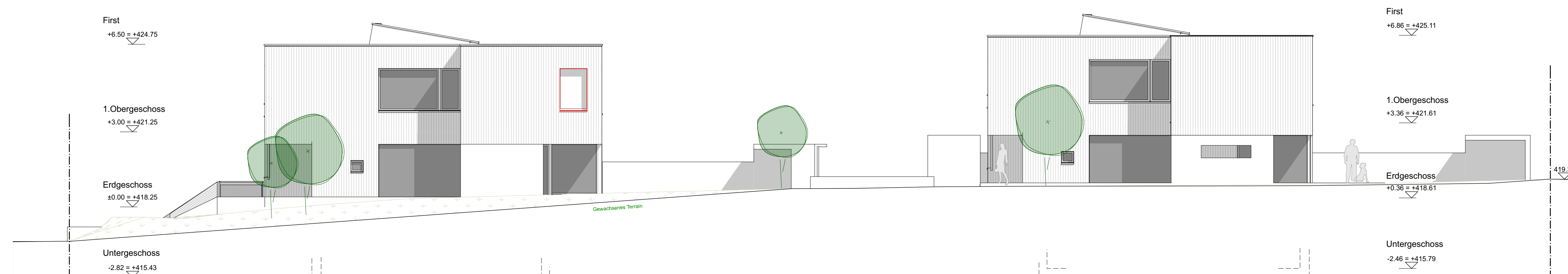
Stettfurt
 Bauherr:
 Grundeigentümer:
 Projektverfasser:

Terrainhöhen gem. Umgebungsplan
 ±0.00 = 418.25 M.ü.M.
 Neue Wohnüberbauung mit 10 Stadthäuser und Tiefgarage
 Ernst Herzog AG, Sägestrasse 5, 8500 Frauenfeld

Baueingabe
 Schnitte
 Plannummer 190.B100.190_HRZ_4
 Massstab 1:100
 Format A0
 Datum 27.10.15
 Gezeichnet ds



Ansicht Ost



Ansicht West