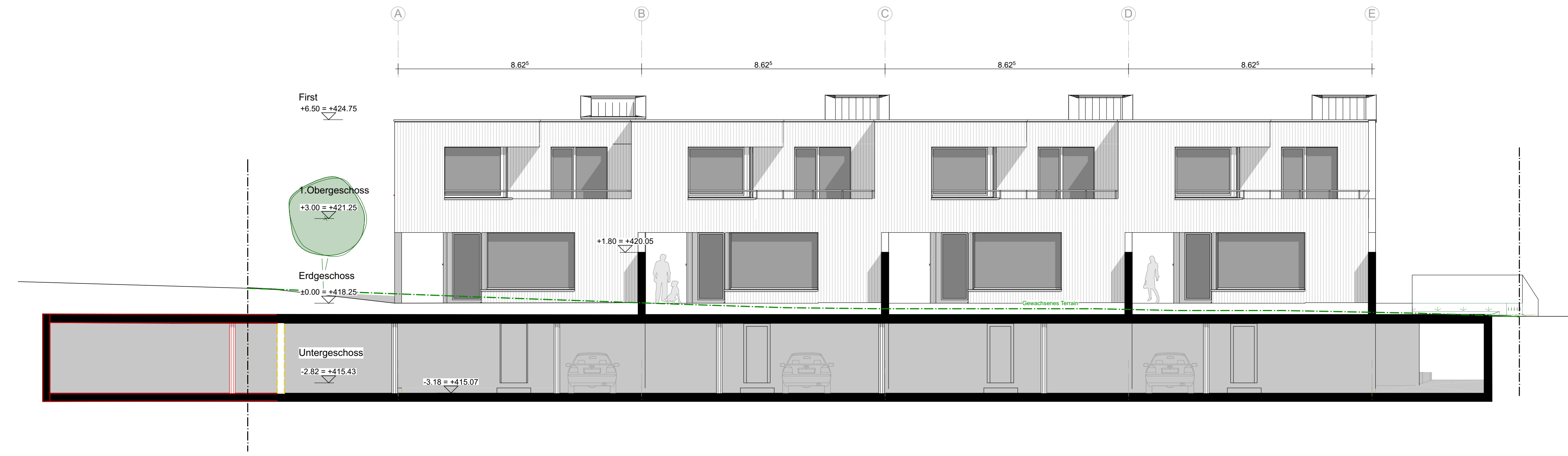
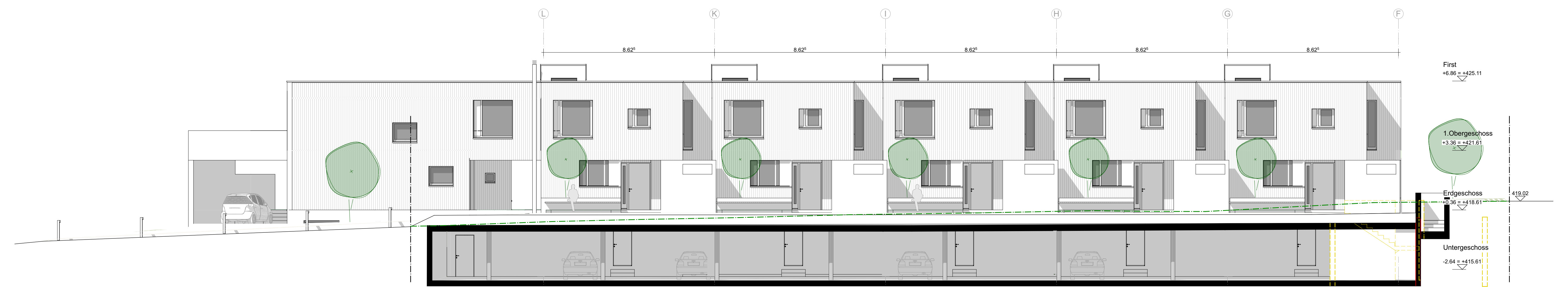


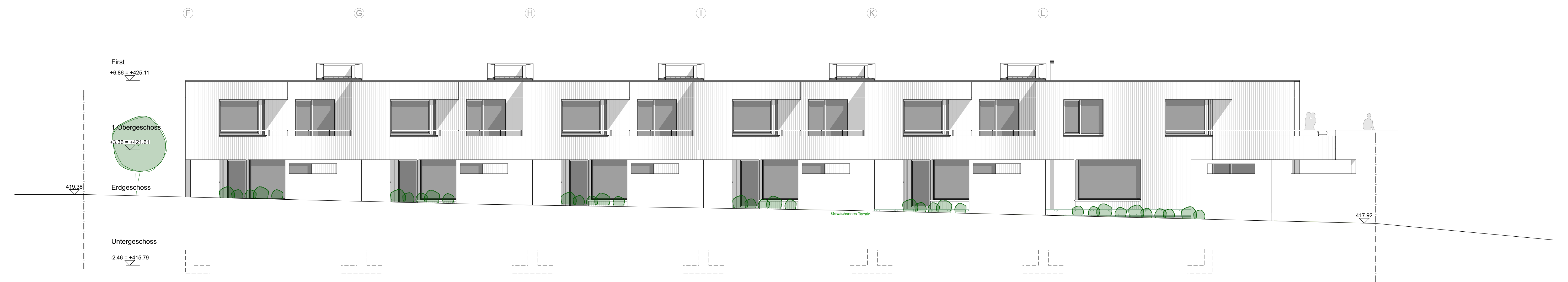
Ansicht Nord



Ansicht Süd



Ansicht Nord

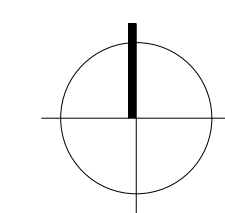


Ansicht Süd



Situationschema 1:500

- Bestand
- Neubau
- Abbruch



Stettfurt

Bauherr:
Grundlegener:

Projektverfasser:

Terrainhöhen gem. Umgebungsplan

±0.00 = 418.25 M.ü.M

Neue Wohnüberbauung mit 10 Stadthäuser und Tiefgarage

Ernst Herzog AG, Sägestrasse 5, 8500 Frauenfeld

Baueingabe

Ansichten

Plannummer 190.B100.190_HRZ_5

Maßstab 1:100

Format A0

Datum 27.10.15

Gezeichnet ds

Borchering Iacobacci GmbH Architekten FH Unterdorfstrasse 12 9507 Stettfurt/Hauptstrasse 1a 8414 Buch am Irchel
Tel. 052 376 45 50 Fax 052 376 45 51 info@bi-arch.ch www.bi-arch.ch